



EZMarquees bietet eine große Auswahl an visuellen Displays, die die praktischste und kostengünstigste Kommunikationslösung darstellen. Im Industrielltag muss Information unmittelbar, interaktiv und proaktiv bereit gestellt werden, damit Mitarbeiter und Management rechtzeitig Entscheidungen auf der Grundlage aktueller Fakten des Fertigungsprozesses treffen können.

Einfach ausgedrückt: **Das EZMarquee hält Ihr Betriebspersonal auf dem Laufenden!**

So spezifisch wie Ihre Anwendung

Wir bieten Großdisplays für jede Applikation, zugeschnitten auf Ihre spezifische Situation vor Ort:

- Von klein bis groß (**10-160 Zeichen**)
- In **Aluminium, kaltgewalztem Stahl** oder **Edelstahlgehäuse**
- Für den **Innen- und Außeneinsatz**
- Anbindbar über **serielle Schnittstelle, Ethernet, Profibus** und optional mit zusätzlicher **Intelligenz** ausgestattet (EZIMT).

In jedem Fall erhalten Sie Produkte, die Sie mit allen relevanten Informationen auf dem Laufenden halten.

Basis-Spezifikationen für alle Großanzeigen

- **Zeichenhöhe 50 bis 200 mm**, per Software umschaltbar
- **Kostenlose Software** zur Parametrierung und Übertragung von ASCII-Texten
- **Internationaler Zeichensatz** (8 Sprachen)
- Anzeige von Meldungen auch als **Laufschrift**
- Halbwertszeit der LEDs: **100.000 Stunden**
- Geräte für **Decken-, Wand- und Bodenmontage**
- Spannungsversorgung **24 VDC** oder **110/230 VAC**

Unsere Geräteserien im Überblick

1. UNIVERSAL

Ideal für die meisten „Standard“-Installationen: Mit Aluminiumgehäuse und in Schutzart IP54 sind sie für alle **Innenanwendungen** geeignet.

2. INTELLIGENT

Die erste Großdisplay-Serie, die **mit Ihrer SPS kommuniziert!** Durch Zugriff auf alle Register und E/As der zugeordneten SPS - keine Änderungen des SPS-Programms selbst erforderlich!

3. OUTDOOR

Ausgestattet mit allen Vorteilen unserer UNIVERSAL-Serie, aber in IP65 und mit leuchtstarken LEDs (Option) ist dies Ihre Lösung für **Außenanwendungen**.

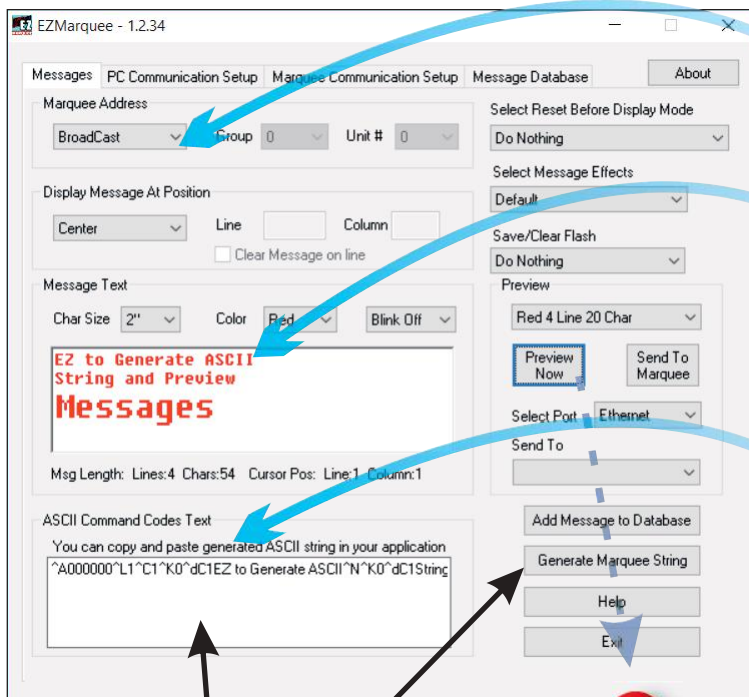
4. HEAVY METAL (Uticor)

Basis: 2 mm kaltgewalzter Stahl. Rundum in IP65. Die gleiche „Intelligenz“ wie unsere INTELLIGENT-Linie. Daher **ideal, wenn es richtig hart zugeht!**

KOSTENLOSE String Generator Software Macht die Konfiguration Ihrer EZMarquee echt EASY

Die meisten SPS verfügen über einen recht einfachen Mechanismus zur Generierung eines ASCII-Strings, aber wir haben es noch einfacher gemacht.

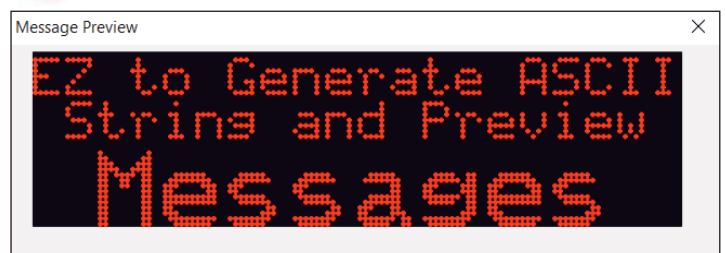
Sie können die KOSTENLOSE Software von unserer Website herunterladen, um die EZMarquee zu konfigurieren, Meldungen in der Vorschau anzuzeigen und ASCII-Strings zu erzeugen, die Sie einfach kopieren und in Ihre SPS-Kontaktplanlogik einfügen.



- 1** Konfigurieren Sie die EZMarquee für die Einrichtung von Parametern und Adressen in einem Netzwerk.
- 2** Geben Sie Ihre Nachricht zusammen mit Attributen wie Schriftgröße, Farbe und Effekten wie Blättern oder Blinken ein. Zeigen Sie die Nachricht in der Vorschau an, um eventuelle Änderungen zu bearbeiten.
- 3** Kopieren Sie die ASCII-Zeichenkette und fügen Sie sie in die entsprechende Zeile Ihrer Kontaktplanlogik ein.

- 4** Sehen Sie sofort, wie die Nachricht aussehen wird.

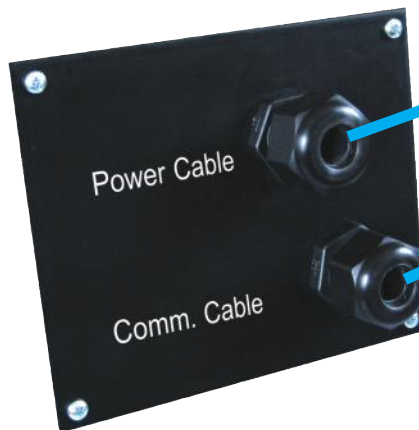
Wir machen die Generierung von ASCII-Strings ganz EZ (EASY)



Dip-Schaltereinstellungen und Anschlüsse



Abdeckplatte mit Dichtung in IP54



Verschraubung für Spannungsversorgung

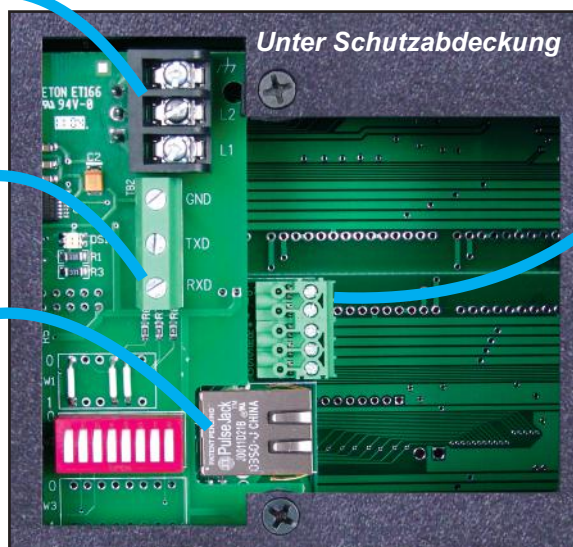
Verschraubung für Kommunikation

RS422/485 Port
Zum Senden von ASCII-Kommandos an andere Geräte
RD-
RD+
SD+
SD-

110/220VAC 50-60Hz
Power Input

RS232 Port
GND
TXD
RXD

Ethernet Port



Unit Selector

Switches			Unit Number
5	4	3	
0	0	0	1
0	0	1	2
0	1	0	3
0	1	1	4
1	0	0	5
1	0	1	6
1	1	0	7
1	1	1	8

Baud Rate

Switch 1	Baud
0 =	9600
1 =	38.4K

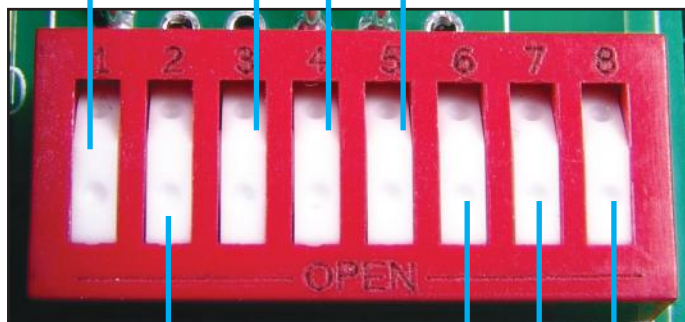
Character Set

Switches			Char. Set
8	7	6	
0	0	0	U.S.
0	0	1	Cyrillic
0	1	0	French
0	1	1	German
1	0	0	English
1	0	1	Danish
1	1	0	Swedish
1	1	1	Kana

Group Selector

Switch 2	Group #
0 =	1
1 =	2

Open = OFF = 0
Closed = ON = 1



Auswahl des richtigen Modells

So wählen Sie die richtige EZMarquee für Ihre Anwendung

1. Legen Sie fest, wie viele Zeilen auf einmal dargestellt werden sollen (1, 2 or 4 Lines verfügbar)
2. Bestimmen Sie, wie viele Zeichen in der Breite auf einmal angezeigt werden sollen. (10, 20 oder 40 Zeichen)
3. Aus welcher Entfernung muss die Meldung auf der Markise zu sehen sein? (25, 50, 75 oder 100m) Davon hängt ab, wie viele Zeilen mit Daten und Zeichen beim gewählten Gerät gleichzeitig angezeigt werden können. >> Siehe Tabelle auf der nächsten Seite.
4. Bestimmen Sie die Kommunikationsmethode von SPS, Netzwerk, SCADA oder PC zur EZMarquee. Die Optionen sind
 - » Seriell (RS232/422/485) ASCII oder Modbus RTU
 - » Ethernet (AB Ethernet I/P, Modbus TCP/ IP, Generic TCP/IP)
 - » DeviceNet
 - » Profibus
5. Wählen Sie die richtige Anzeige für die Anwendungsumgebung:
 - » Nur Inneneinsatz (IP54)
 - » Außeneinsatz (IP65)
 - » Sonnenlichttaugliche LEDs (Highbright-Modelle)
6. Bestimmen Sie die erforderliche Spannungsversorgung (110-230 VAC oder 24 VDC)

Auswahl der Modellnummer und Bestellung

EZMXX - XXXXX - X - XXX - X
 12 3 4 5 6

1. "R" für ROT
"T" für TRICOLOR (ROT, Gelb, Grün)
2. "Leer" für Standard-Helligkeit (1750 Candela)
"H" für Highbright, sonnenlichttauglich (8000 Candela)
3. Anzeigengröße (Anzahl der Zeilen und Zeichen)
Beispiel: 4L20C - 4 Zeilen mit 20 Zeichen (2"/50 mm)
4. Kommunikationsprotokoll:
 - Leer - nur RS232 und RS422/485 seriell
 - "E" - Ethernet & Serielle Protokolle
 - "D" - DeviceNet
 - "P" - Profibus
5. Art des Gehäuses (Anwendungsumgebung)
 - "Leer" für Aluminium Nema 12 (IP54) - Inneneinsatz
 - "Out" für Aluminum Nema 4/4X (IP 65) Outdoor-Gehäuse - Außeneinsatz
6. Spannungsversorgung
 - "Leer" für 110-230 VAC
 - "24V" für 24 VDC

Auswahl der Marquee-Größe gemäß Leseabstand

Die passende Größe für jede Anwendung



- 50mm Zeichengröße - Leseabstand bis 25 Meter
- 100mm Zeichengröße - Leseabstand bis 50 Meter
- 150mm Zeichengröße - Leseabstand bis 75 Meter
- 200mm Zeichengröße - Leseabstand bis 100 Meter
- 200mm Zeichengr. (schmal) - Leseabstand bis 100 Meter



Anzeigekapazität

(Anzahl gleichzeitig angezeigter Zeichen)

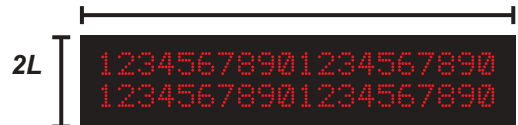
Modell	Zeichengröße	Anzahl Zeichen pro Zeile
2L10C	50mm	2 Zeilen à 10
2L10C	100mm	1 Zeile à 5
2L20C	50mm	2 Zeilen à 20
2L20C	100mm	1 Zeile à 10
2L40C	50mm	2 Zeilen à 40
2L40C	100mm	1 Zeile à 20
4L20C	50mm	4 Zeilen à 20
4L20C	100mm	2 Zeilen à 10
4L20C	150mm	1 Zeile à 6
4L20C	200mm	1 Zeile à 5
4L20C	200mm (eng)	1 Zeile à 10
4L40C	50mm	4 Zeilen à 40
4L40C	100mm	2 Zeilen à 20
4L40C	150mm	1 Zeile à 13
4L40C	200mm	1 Zeile à 10
4L40C	200mm (eng)	1 Zeile à 20

Abb. 1 zeigt alle Standardgrößen sowie die maximale Anzahl unterstützter Zeilen und Zeichen je Zeichengröße.

In derselben Zeile unterschiedliche Zeichenhöhen möglich!

2L20C

20C

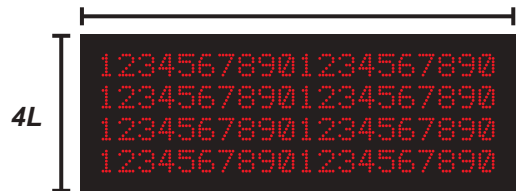


2L bezieht sich auf 2 Zeilen mit jeweils 50mm Zeichengröße.

20C bezieht sich auf 20 Zeichen, die jeweils 50mm hoch sind.

4L20C

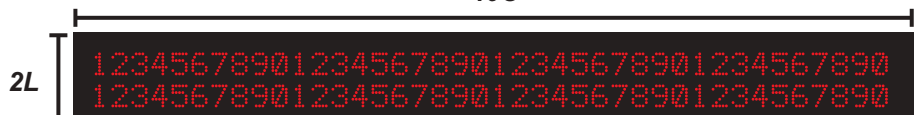
20C



EZMarquees sind in verschiedenen Größen verfügbar. Die kleinste Anzeige ist 1L10C, die größte 4L40C.

2L40C

40C



EZMarquee - noch einfacher mit EZPLC

EZPLCs verfügen über einen Befehl „Send Marquee Message“, mit dem Nachrichten einfach programmiert und in der SPS gespeichert werden.

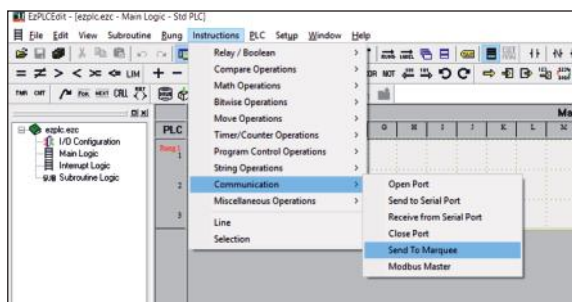
Kein Rumhantieren mit ASCII Strings, denn hier geht es AUTOMATISCH!



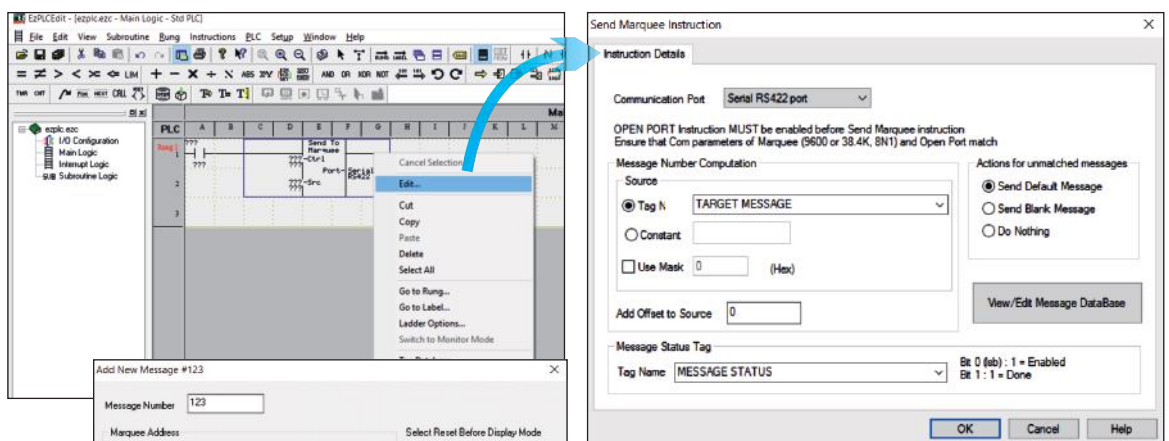
Die Steuerungen der EZPLC-Serie verfügen über einen RS422/485- und einen Ethernet-Anschluss für eine schnelle Verbindung zur EZMarquee.

Darüber hinaus ist die Programmierung und Speicherung von Nachrichten viel einfacher, da EZPLCs so konzipiert wurden, dass die Kommunikation mit EZMarquees nahtlos gelingt.

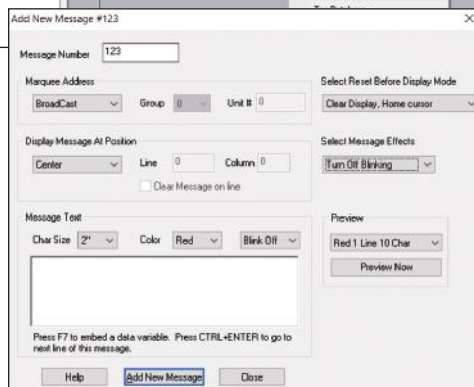
- 1 **Verwenden Sie den speziellen „Send to Marquee“-Befehl, um die Kommunikation mit der EZMarquee einzuleiten.**



- 2 **Danach konfigurieren Sie das Quell-Tag und das Status-Tag für Ihre Nachricht.**



- 3 **Steuern Sie Ihre Nachrichtenattribute, ohne sich um das ASCII-Format kümmern zu müssen.**



Geben Sie Ihre Nachricht zusammen mit ihren Attributen wie Zeichengröße, Farbe und Effekten (z.B. Scrollen oder Blinken) ein. Zeigen Sie die Nachricht in der Vorschau an, um alle Änderungen zu bearbeiten.